



ПОМОГАЕМ СТРОИТЬ РОССИЮ

О ВЛАДЕЛЬЦЕ

Коженков Леонид Юрьевич

Предприниматель,
учредитель компании
ПРОММАШ

Опыт работы:

- мойщик
- механик
- мастер-приёмщик
- руководитель отдела копоративного сервиса
- менеджер консалтинговых проектов
- руководитель отдела продаж (РусБизнесАвто и ЛК Уралсиб)
- основатель компании ПРОММАШ (2013 г.)

Образование:
Выпускник МГИУ при заводе ЗИЛ
по специальности «Педагог
профессионального образования».
Специализация «Автомобили и
автомобильное хозяйство».



ОБЪЕКТ ДЕЯТЕЛЬНОСТИ
Средства механизации



Ценный конечный продукт взаимодействия -
эффективно эксплуатируемая инфраструктура



СУБЪЕКТ ДЕЯТЕЛЬНОСТИ
Предприниматель, использующий
средства механизации

ИСТОРИЯ КОМПАНИИ

ПРОММАШ образован в 2013 году и ежегодно показатели компании растут

600

600 единиц спецтехники продано

2013

Опыт работы команды более 9 лет

3 + млрд

Стоимость проданной техники — более 3-х миллиардов рублей

ПРОДАЖА
СПЕЦТЕХНИКИ

АРЕНДА
СПЕЦТЕХНИКИ

РЕМОНТ
СПЕЦТЕХНИКИ

УПРАВЛЯЮЩАЯ
КОМПАНИЯ

ЛИЗИНГ

КОМПАНИЯ СЕЙЧАС

Сегодня ПРОММАШ состоит из Управляющей компании и 4-х департаментов

УПРАВЛЯЮЩАЯ КОМПАНИЯ

Административное управление
Формирование команды
Маркетинг
Финансы

Управляющая компания

объединяет разные направления деятельности
ПРОММАШ в единый комплекс дополняющих услуг,
образуя сотовую организацию, в которой
все ячейки взаимосвязаны

SEO

Торговые
площадки

Сквозная
аналитика

Контекстная
реклама

Таргетированная
реклама

Облачная
АТС

SMM

Доски
объявлений

Эффективный **маркетинг** обеспечивает все
подразделения целевыми заявками,
объективной статистикой и
постоянным взаимодействием
с общественностью

НАШИ КЛИЕНТЫ

Нашими партнёрами являются организации самых разных направлений, форм и размеров от ИП до холдингов мирового значения



КОМПАНИЯ ЯВЛЯЕТСЯ
ОДОБРЕННЫМ ПОСТАВЩИКОМ
ВЕДУЩИХ ЛИЗИНГОВЫХ КОМПАНИЙ



ДЕПАРТАМЕНТ «ПРОДАЖИ»

Этот департамент отвечает за реализацию и закупку спецтехники

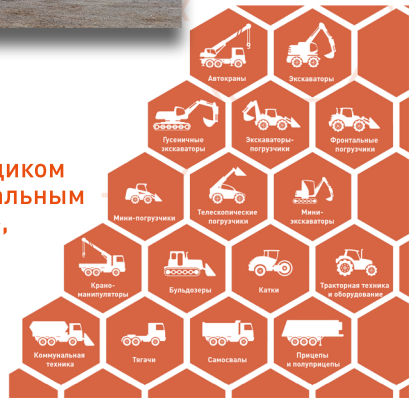
Управленческая выручка, млн. руб



Продукт - готовая к эксплуатации, экономически обоснованная, юридически чистая техника



Компания является поставщиком 16 товарных групп и официальным дилером марок «Ивановец», «Челябинец» и «FAW»





КОМПАНИЯ ПОСТАВЛЯЕТ ТЕХНИКУ
ПО ВСЕЙ ТЕРРИТОРИИ РОССИИ,
А ТАК ЖЕ В КАЗАХСТАН
И АРМЕНИЮ

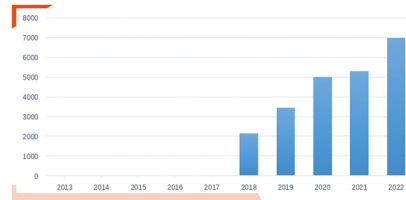
ДЕПАРТАМЕНТ «ТЕХЦЕНТР»

Департамент оказывает услуги по ремонту и восстановлению спецтехники, а также проводит предпродажную подготовку и обслуживание техники для других подразделений компании

Реализованные проекты восстановления техники



Количество произведенных часов в Техцентре, н/ч



Восстановление автокрана
Ивановец КС-45717-1Р



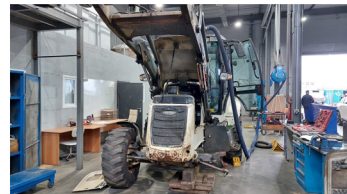
Восстановление экскаватора
CATERpillar 313



Восстановление автокрана
Клинцы КС-55713-5К-3



Восстановление экскаватора-погрузчика
Terex 970 Elite



ПРОИЗВОДСТВО

Изготовление навесного оборудования для спецтехники

Компания ПРОММАШ изготавливает под требования заказчика разнообразные ковши, гидромолоты и металлоконструкции на импортную землеройную технику. Мы не ограничиваемся производством, предоставляя комплексные услуги по стационарному и выездному монтажу



Производим системы крепления, РВД, переходники, защиты и компоненты для экскаваторов и другой землеройной техники, как зарубежных, так и отечественных марок



Производство комплектующих для гидрофикации спецтехники

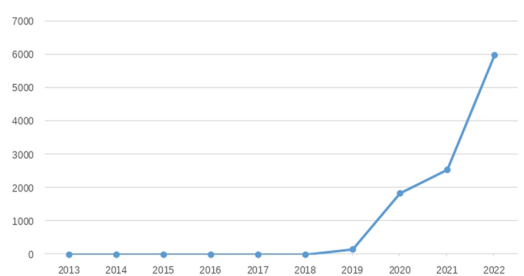
ДЕПАРТАМЕНТ «АРЕНДА»

Зона ответственности данного
департамента - аренда
спецтехники



Компания снабжает строительные и
обслуживающие организации
арендной техникой, которая, благодаря
смежным департаментам, всегда готова
к любой работе.

Количество отработанных
часов в аренде, н/ч



ДЕПАРТАМЕНТ «ЛИЗИНГ»

В июле 2022 года появился новый департамент, который дополняет комплекс услуг компании и позволяет покупателю приобрести спецтехнику в лизинг

Компания придерживается принципов «Гуманного лизинга», а именно:

- не изымать, а выкупать, чтобы не рушить бизнес заёмщика
- осуществлять лизинговый trade-in
- дать работу или взять в «холодную аренду»

Поставка в лизинг б/у экскаватора Liebherr R924, с произведенными доработками, на Магнитогорский Metallургический Комбинат (ММК)



ПРЕИМУЩЕСТВА СУЩЕСТВУЮЩЕЙ СТРУКТУРЫ



Управляющая Компания
Инвестирует в департаменты, которые производят и продают продукт, в т.ч. друг-другу.

Включает в себя финансовое управление, маркетинг, обеспечение, управление и формирование команды

ПРОДАЖИ
Продажа новой и Б/У техники, выкуп Б/У техники, сопровождение поставок

ТЕХЦЕНТР
Предпродажная подготовка и восстановление, коммерческий ремонт, в т.ч. выездной, гарантийная поддержка заводов изготовителей

АРЕНДА
Сдача в аренду собственных машин, а также товарны машин в краткосрочную аренду

ЛИЗИНГ
Финансирование клиентов на покупку техники с собственного склада, передача изъятого имущества в другие департаменты

УСПЕШНЫЙ КЕЙС ПАРТНЁРСТВА

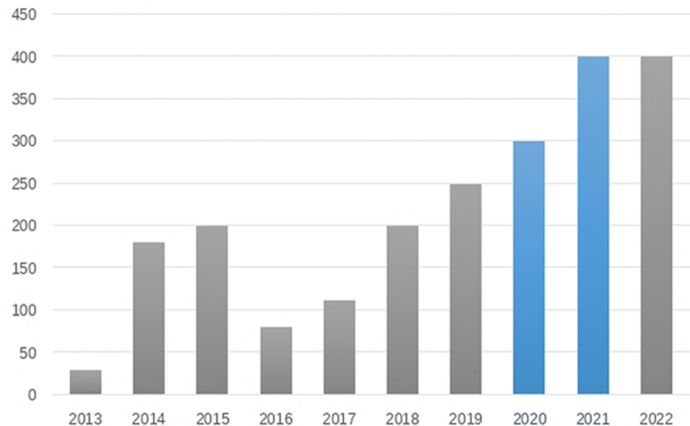
Компании, сотрудничающие с ПРОММАШ, получают надёжного партнёра, демонстрирующего ежегодный рост



ФОНД СОДЕЙСТВИЯ
КРЕДИТОВАНИЮ МАЛОГО
БИЗНЕСА МОСКВЫ



В 2020 году Мосгарантфонд выступил поручителем, благодаря чему компании удалось вырасти на 100 млн. ₽



ПЛАНЫ НА 2023 ГОД

Компания планирует продолжать показывать рост и открывать новые направления

ТОЧКИ ПРИЛОЖЕНИЯ УСИЛИЙ: РОСТ И РАЗВИТИЕ

Повышение уровня автоматизации в административном управлении

Развитие производственных ОС

Развитие базы знаний (методические материалы)

Переход от штучного производства к серийному

Фондирование



КОНТАКТЫ

